



**HOF VAN HOLLAND**  
ZIEKAMER VAN BINNEN



**Restaurant met terras**  
Lunch • borrel • diner

Koffie met appelgebak • cheesecake • brownie

Voorstraat 79, 2201 HP Noordwijk | tel. 071-7600095  
[www.hofvanhollandnoordwijk.nl](http://www.hofvanhollandnoordwijk.nl)



Het Zuiderbad  
Noordwijk aan Zee

**7 DAGEN PER WEEK GEOPEND!**  
LUNCH • BORREL • DINER

071-36 205 51 • [WWW.ZUIDERBAD.NL](http://WWW.ZUIDERBAD.NL) • [INFO@ZUIDERBAD.NL](mailto:INFO@ZUIDERBAD.NL)

**A**

**B**

**E**



**BLU • BEACH**  
RESTAURANT • TERRAS • BAR  
AFRIT 12 NOORDWIJK

**D**

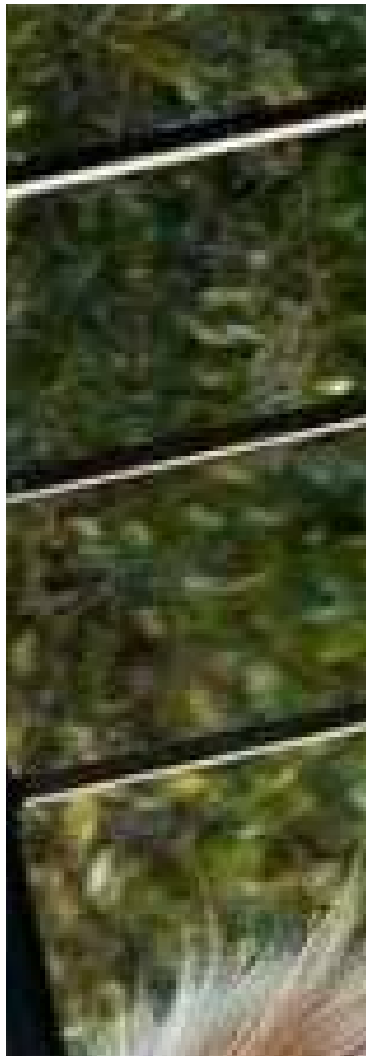


**DUNES**  
LOUNGE & BAR

ENJOY OUR DRINKS & BITES  
PICKÉPLEIN 8, 2202 CL NOORDWIJK

✂

**GET 10% OFF**  
UPON SHOWING THIS VOUCHER  
Valid until the 31st of December 2018



WANDEL- FIETSRUTE | HIKING- BIKINGTRAIL  
[www.maxliebermannnoordwijk.nl](http://www.maxliebermannnoordwijk.nl)

**MAX LIEBERMANN**  
Route - Trail - Rundgang - 10 km

Max Liebermann wordt gezien als de belangrijkste impressionistische schilder van Duitsland. Nederland was voor hem zijn tweede vaderland. Van 1905 – 1913 was Noordwijk in de zomer zijn Nederlandse hoofdkwartier.

127 Olieverfschilderijen zijn terug te voeren op een Noordwijkse locatie of omgeving. Hij is bij uitstek de schilder die de opkomende badplaats Noordwijk in beeld heeft gebracht.

Op een wandel/fiets-parcours staan 23 panelen met afbeeldingen van zijn schilderijen, precies op de plek waar hij het schilderij maakte.



Max Liebermann is regarded as the greatest german impressionist painter. The Netherlands was his second home land. From 1905-1913 Noordwijk was his Dutch headquarter in the summertime. A total of 127 oil paintings can be traced back to a Noordwijk location or area. He is the painter par excellence who portrayed Noordwijk Seaside Resort in the early years.

A hiking/biking trail with 23 reproduction panels of Liebermann's paintings are exhibited, exactly on the spot where Liebermann painted them.



Max Liebermann gilt als der bedeutendste Vertreter des deutschen Impressionismus. Holland war für ihn wie eine zweite Heimat. Von 1905 – 1913 war Noordwijk sein Hauptwohnsitz in den Sommermonaten. Insgesamt zeigen 127 seiner Ölgemälde Orte in Noordwijk und Umgebung. Daher wird er als der wichtigste Maler angesehen, der die Anfangsjahre von Noordwijk als Badeort auf Leinwand festgelegt hat.

Eine Spazier- und Radroute mit 23 Tafeln mit Abbildungen seiner Gemälden sind zu beachten genau an den Stellen die er gemalt hat.

Download de app 'BeleefRoutes' gemakkelijk met onderstaande QR-codes.



**Goed om te weten**

- Paneel 3 staat in een doodlopende zijstraat (naar links) van de Schoolstraat
- De panelen 19 en 20 staan op het terrein van Huis ter Duin. 19 bij de terrassen aan de zeezijde en 20 op de parkeerplaats, tegen de Rudolph Tappenbeckweg aan, nabij het groene ijzeren hek..



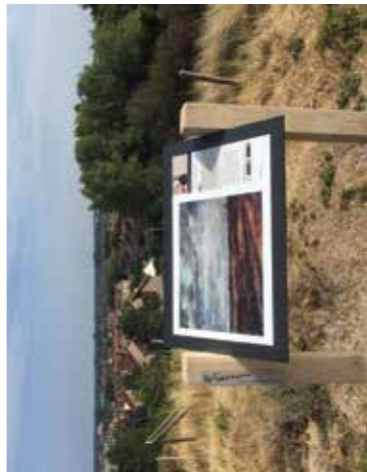
**Good to know**

- Panel 3 is located in a dead end street, a side street to the left of the Schoolstraat
- The panels 19 and 20 are located at the Huis ter Duin area. 19 at the terraces at the seaside and 20 on the parkingplace, boarding the Rudolph Tappenbeckweg, nearby the green iron fence.



**Gut um zu wissen:**

- Tafel 3 steht in einer Sackgasse (nach links) von der Schoolstraat
- Die Tafeln 19 und 20 stehen auf dem Gelände von Huis ter Duin. 19 bei den Terrassen an der Seeseite und 20 auf den Parkplatz, grenzend an der Rudolph Tappenbeckweg, nah an dem grünen Gitter.



**C**



GRAND HOTEL  
**HUIS TER DUIN**  
★★★★★

Om te helpen de Max Liebermann route te onderhouden kunt u vriend of donateur worden van de Stichting Max Liebermann Noordwijk. De stichting heeft een ANBI status. Informatie op:

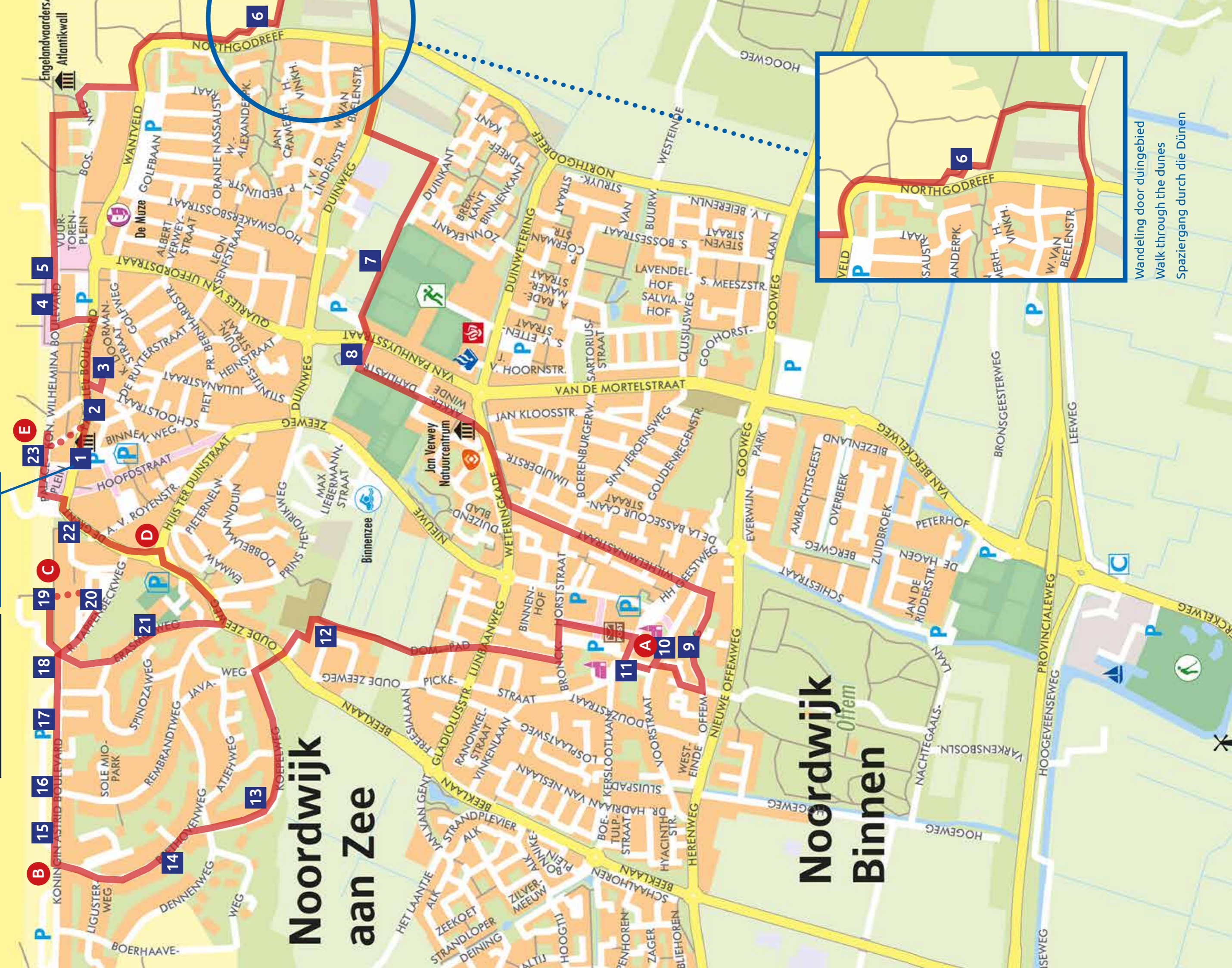
[www.maxliebermannnoordwijk.nl](http://www.maxliebermannnoordwijk.nl)





*Wiebemann*  
MAX LIEBERMANN ROUTE

Start - Finish route  
VW Noordwijk  
Jan Kroonsplein 4  
2202 JC Noordwijk



# Noordwijk Binnen

Wandeling door duingebied  
Walk through the dunes  
Spaziergang durch die Dünen